

## Mensaje de la escuela

Nuestra creencia es que los Browne Bombers pueden lograr cualquier meta que se propongan alcanzar. Creemos con vehemencia que cada niño necesita y merece un campeón que los empuje hacia la grandeza. Browne EC también está comprometida con la educación integral. Entendemos que el éxito en el siglo XXI requiere más que lectura, escritura y aritmética. Nuestro deseo es empoderar a los estudiantes a convertirse en el cambio que sus comunidades necesitan para progresar. En Browne EC educamos e inspiramos, enseñamos y transformamos a cada estudiante, todos los días.



📍 850 26th St. NE, Washington, DC 20002

🏠 Ward 5

☎️ (202) 671-6210

### Horario escolar

**Lunes:** 08:40 AM - 03:15 PM

**Martes:** 08:40 AM - 03:15 PM

**Miércoles:** 08:40 AM - 03:15 PM

**Jueves:** 08:40 AM - 03:15 PM

**Viernes:** 08:40 AM - 03:15 PM

**Estudiantes totales (2021-22 inscritos alguna vez):** 490

**Docentes:** 40

**Líderes escolares:** 8

**Grados:** PK3, PK4, KG, 1, 2, 3, 4, 5, 6, 7, 8

**Director(a):** Shawna Dix

**Estatus de título I:** Sí

**Local Education Agency (LEA):** District of Columbia Public Schools

**Se requiere uniformes escolares:**

Sí

**Autobús:** S41, X2, X3, X8, X9

**Metrorail:** No proporcionado

**Guardería antes de la escuela:** No

**Guardería después de la escuela:**

Sí

◦ **Costar:** Escala variable

### Programas escolares

Aprendizaje combinado

Día extendido

Deportes interescolares

La justicia restaurativa

### Asociación de padres de familia

**Asociación de padres de familia:** Sí

**Contacto:** Amber Lee

**Sitio web:**

[www.dcps.dc.gov/page/parent-organizations](http://www.dcps.dc.gov/page/parent-organizations)

### Actividades extracurriculares y de enriquecimiento

Trabajos de historia de la Guerra Civil  
Afroamericana

Techbridge Girls STEM Program programa de capacitación económica para niñas

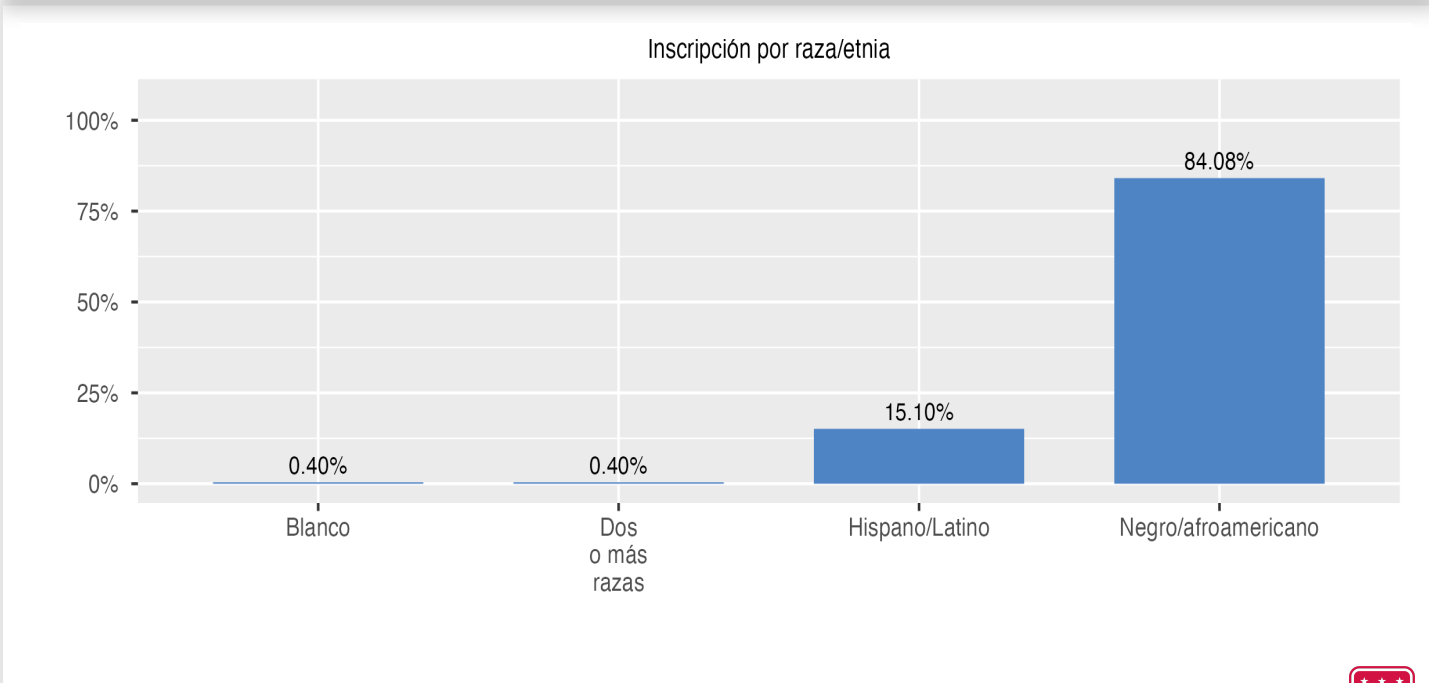
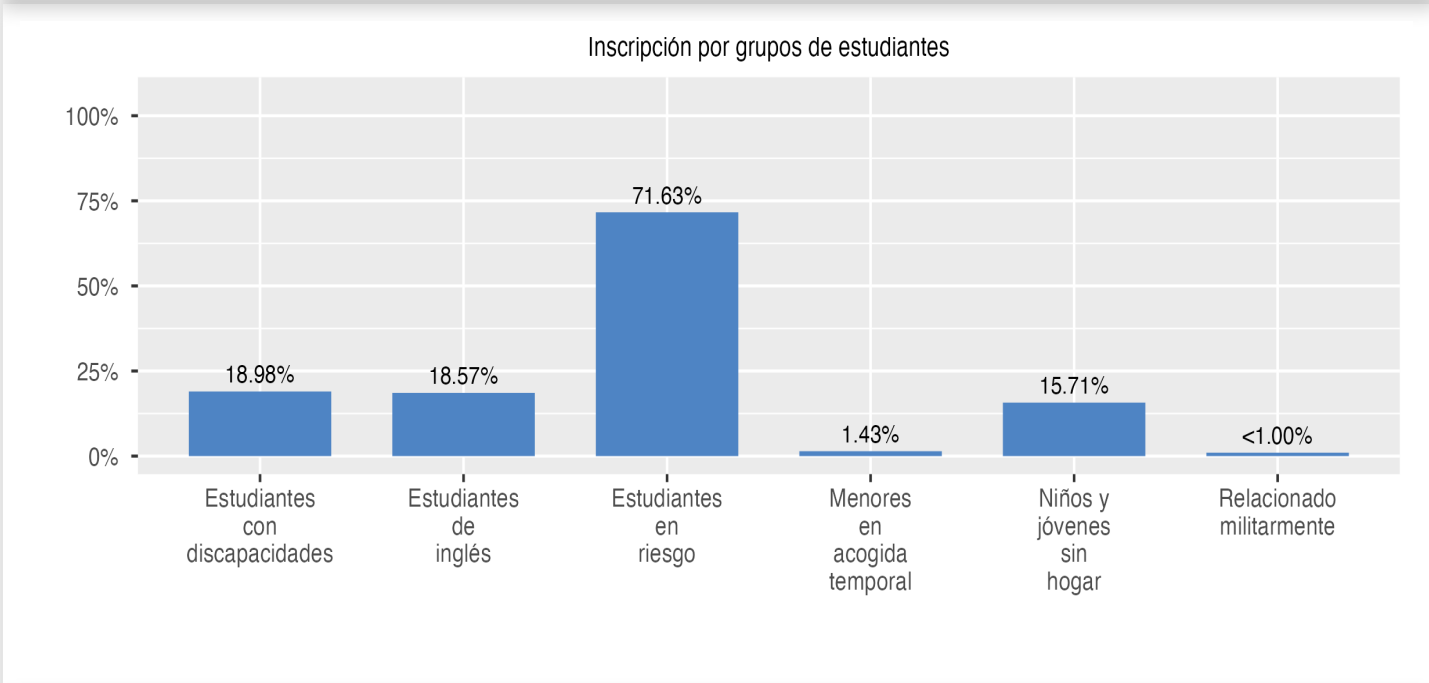
Fundaciones

Día extendido

## Inscripción escolar

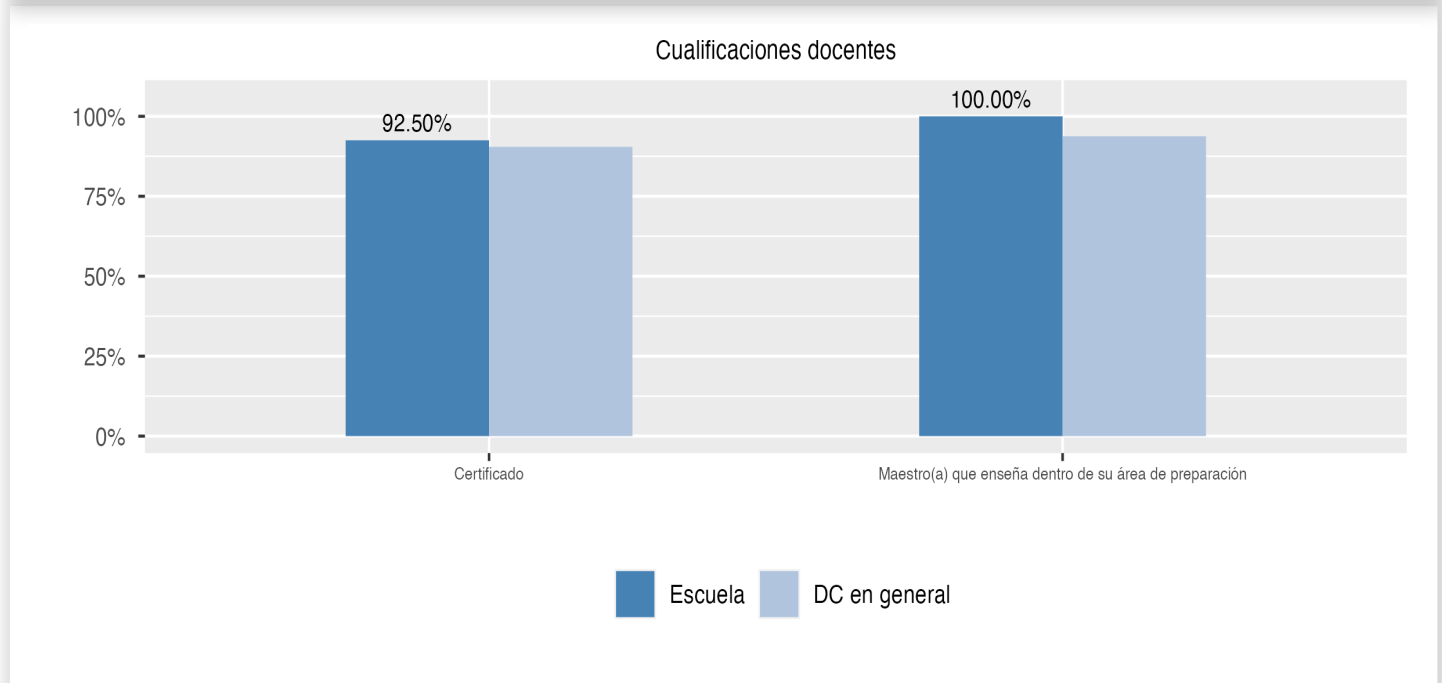
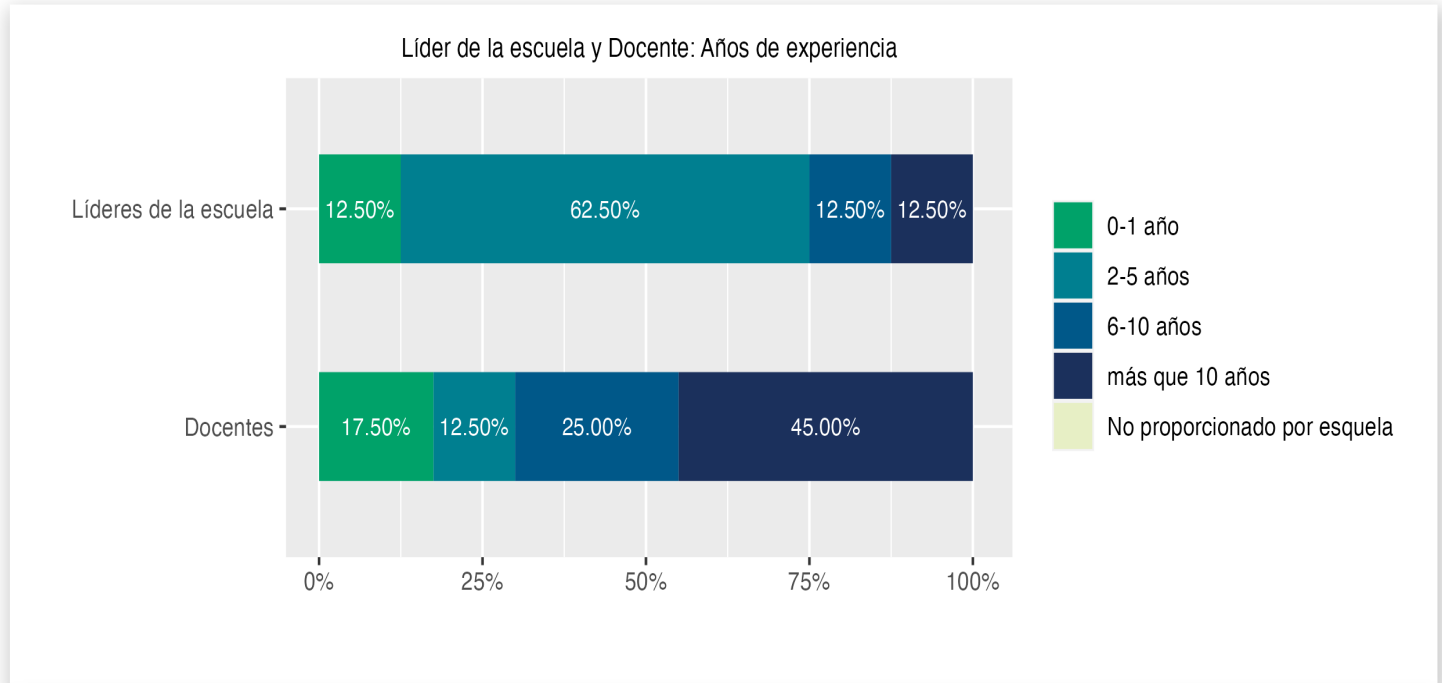
El recuento de todos los inscritos es el número total de estudiantes que estuvieron inscritos en algún momento durante el año escolar; un estudiante que asistió a una escuela durante un día o durante 180 días se cuenta de la misma manera. Por esta razón, el recuento de todos los inscritos siempre será mayor que el recuento de auditorías.

2021-22 Inscripción por grado					
PK3	PK4	KG	Grado 01	Grado 02	Grado 03
32	40	60	40	44	38
Grado 04	Grado 05	Grado 06	Grado 07	Grado 08	
41	48	41	42	64	



## Datos del docente y líder de la escuela

Esta página incluye información sobre los niveles de experiencia docente en las escuelas públicas y en las escuelas públicas chárter del D.C. En el caso de las escuelas públicas del D.C., esto también incluye la información sobre los docentes acreditados y titulados en el campo.

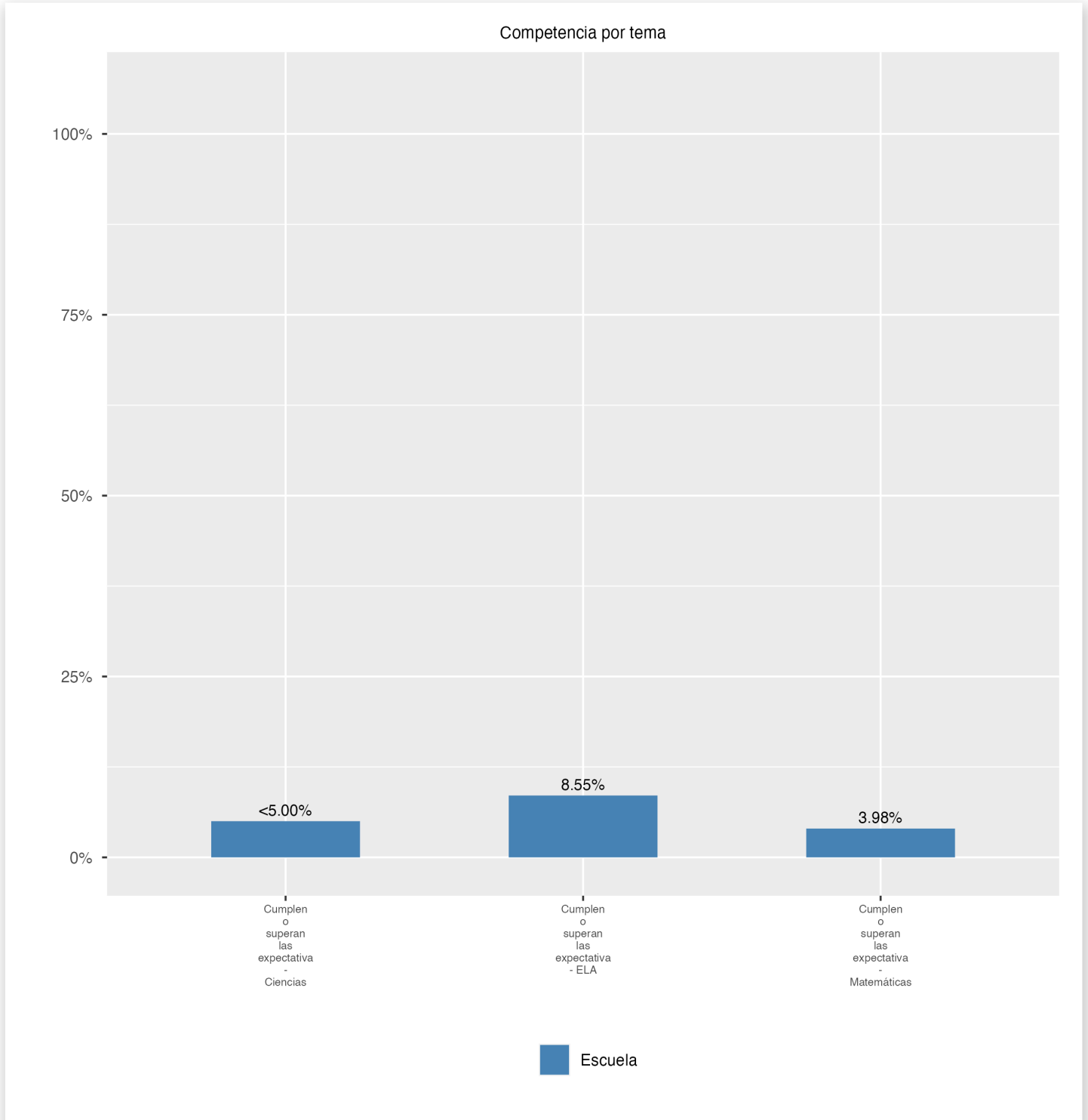


## Disciplina y Seguridad Escolar

Información sobre disciplina y seguridad escolar en las escuelas públicas del D.C., de acuerdo a la recolección de datos sobre derechos civiles del Departamento de Educación de EE. UU., incluyendo las suspensiones y expulsiones de los estudiantes, los arrestos relacionados con la escuela, las denuncias de incidentes de violencia, hostigamiento y acoso están disponibles en el informe de disciplina de la OSSE y en los archivos de datos (<https://osse.dc.gov/page/data-and-reports-0>).

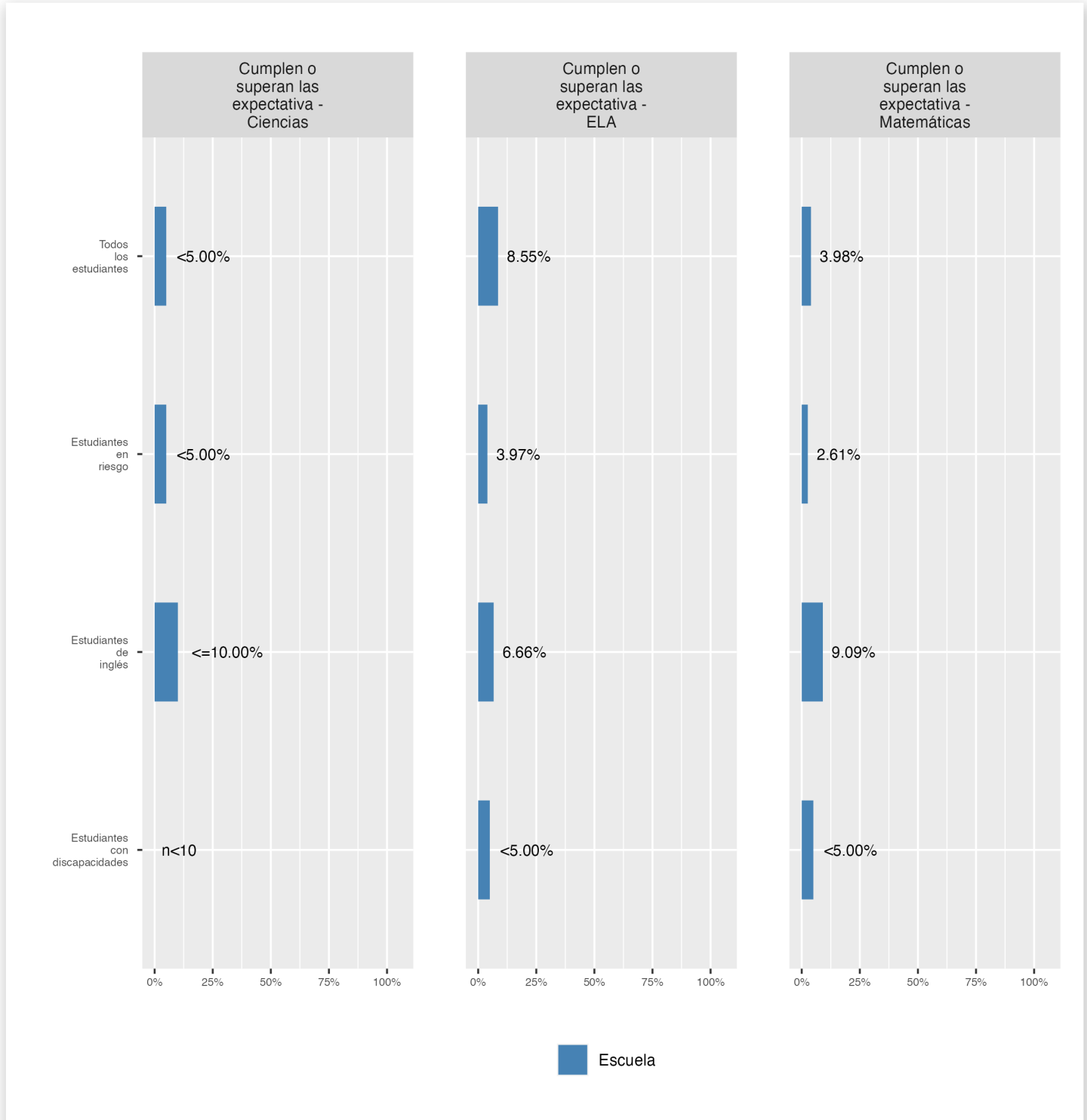
## Competencia por tema

Esta página muestra el porcentaje de estudiantes que cumplen o superan las expectativas de nivel de grado o curso en las evaluaciones anuales estatales en artes del Lengua y Literatura inglesa (ELA), matemáticas y ciencias.



## Competencia por grupo

Esta página muestra el porcentaje de grupos específicos de estudiantes que cumplen o superan las expectativas de grado o nivel de curso en las evaluaciones anuales estatales.

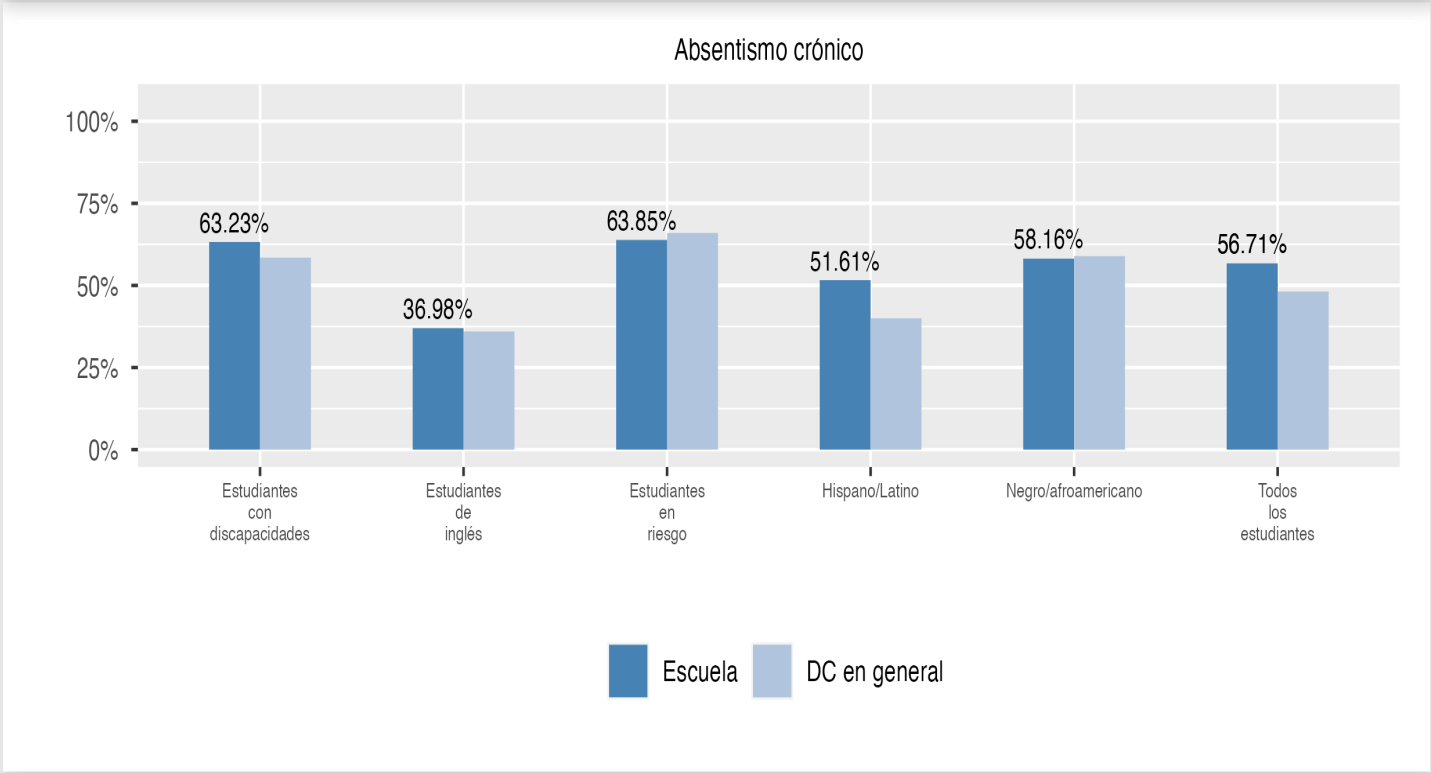
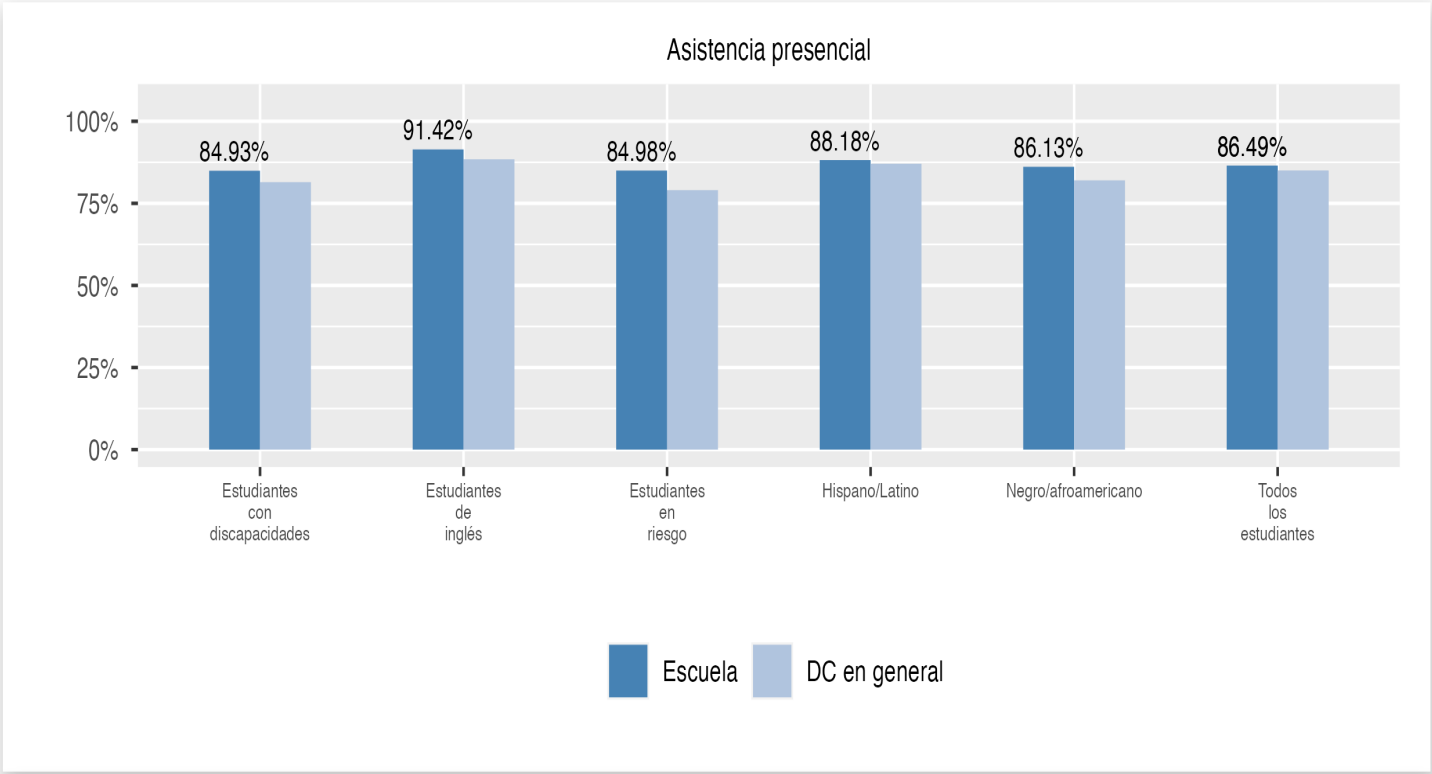


## Competencia por tema

Las evaluaciones en ciencias se administran a los estudiantes en los grados 5 y 8, ya los estudiantes matriculados en biología de la escuela secundaria. Los datos que faltan indican que una escuela no atiende a los estudiantes que deben tomar las evaluaciones de ciencias en todo el estado.

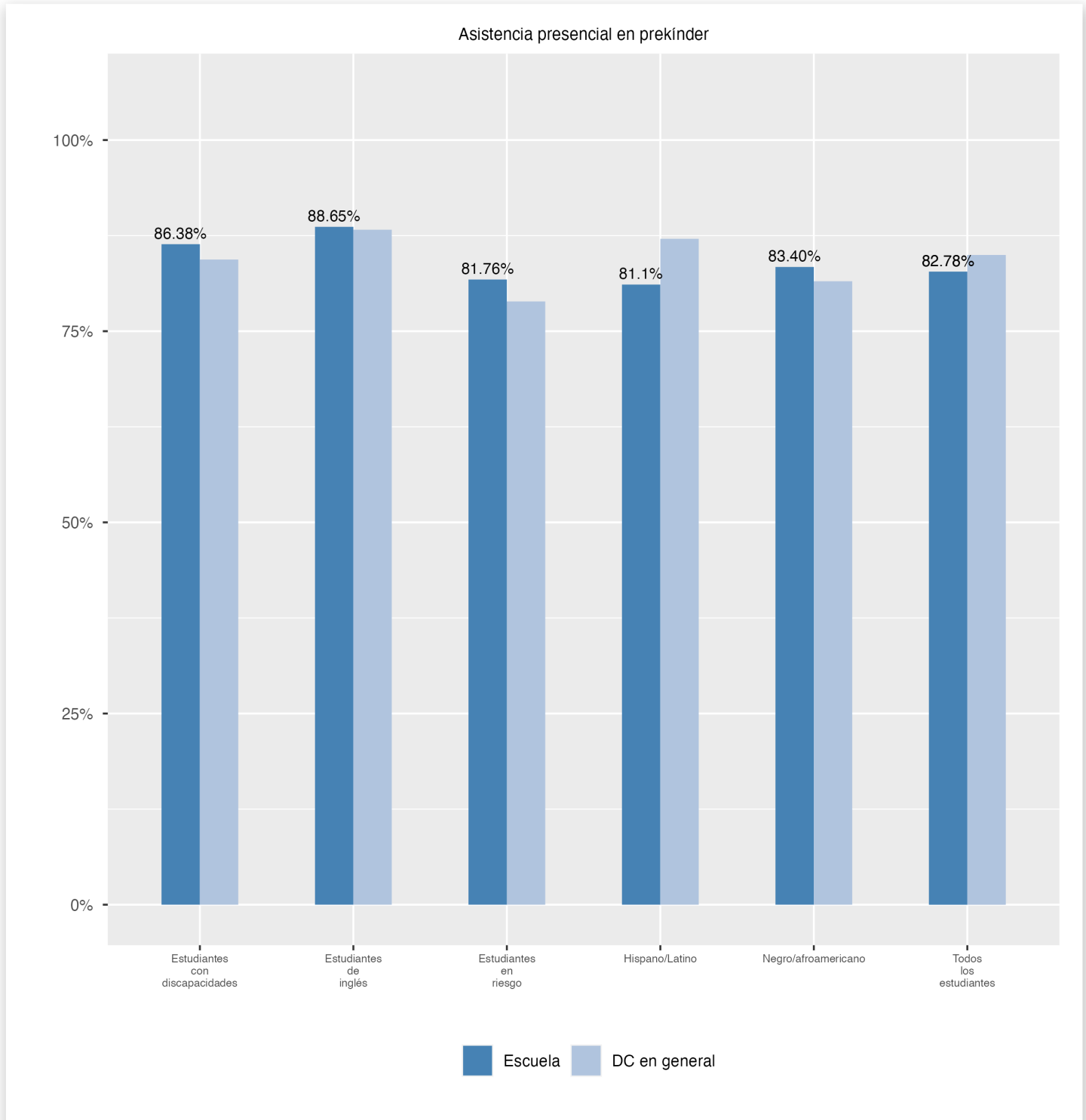
## Asistencia

Revise la información sobre la asistencia a continuación, incluida la asistencia en el asiento para todos los estudiantes (hay una medida separada de asistencia para los estudiantes de prekínder, ya que el prekínder no es obligatorio) y el porcentaje de estudiantes crónicamente ausentes, lo que significa que faltan al menos 10% de las jornadas lectivas en las que estén matriculados durante todo el curso escolar en el colegio.



## Asistencia presencial en prekínder

Revisión de la información sobre la asistencia a la escuela. Esto incluye la asistencia de todos los estudiantes (incluida una medida separada de la asistencia de los estudiantes de pre-k, ya que el pre-K no es obligatorio), el porcentaje de estudiantes ausentes crónicos, lo que significa que pierden al menos el 10% de los días de clase en los que están inscritos a lo largo del año escolar en la escuela.



## Cambios en la inscripción

Explorar información sobre cuánto cambia la población en la escuela a lo largo del año o de un año a otro. Muestra información sobre cambios en la inscripción, incluyendo si los estudiantes dejan la escuela o ingresan a mitad de año, y si los estudiantes elegibles eligen reinscribirse en la escuela.

